

Wählen Sie Ihre Wunsch-Markise und füllen Sie bitte die Bestellung vollständig aus:

**Lieferanschrift:**

Name \_\_\_\_\_

Straße/Nr. \_\_\_\_\_

PLZ/Ort \_\_\_\_\_

Telefon \_\_\_\_\_

**Markisen-Modell:**

1     2     3

**Größe:**

Breite = \_\_\_\_\_ cm

Ausfall = \_\_\_\_\_ cm

**Gestellfarbe:**

silber     weiß

**Antrieb:**

links     rechts

**Befestigungsart:**

Wandbefestigung  
 Deckenbefestigung  
(Mehrpreis bei Modell 2 + 3)

Dachsparrenmontage (Mehrpreis)

(Mehrpreise für Konsolen etc. sowie zusätzlich benötigtes Befestigungsmaterial nach DIN EN 13561 entnehmen Sie bitte der aktuellen Lewens-Preisliste.)

**Markisentuch:**

Stoff-Nr.: \_\_\_\_\_

Volant-Nr.: \_\_\_\_\_ (Volant gegen Mehrpreis)

Volantformen:



Nr. 1    Nr. 2    Nr. 3    Nr. 4

Trennen Sie Ihren Bestellwunsch an der Perforation ab und geben ihn Ihrem Händler vor Ort:



# Qualität mit Garantie

Ausgereifte Technik und hervorragende Verarbeitung bei der Herstellung garantieren Ihnen über viele Jahre Freude an Ihrer Lewens-Markise:



**TÜV-geprüfte Qualität:** Achten Sie auf das Siegel, das Ihnen die technische Sicherheit unserer Produkte garantiert.



**Ausgereifte Technik und hervorragende Verarbeitung** bei der Herstellung garantieren Ihnen über viele Jahre Freude an Ihrer Lewens-Markise.



**Qualität „made in Germany“:** Lewens-Markisen werden in Deutschland hergestellt und montiert.

**Unsere Markisenstoffe**

Erstklassige Stoffe, hochwertige Materialien und eine moderne Konfektion garantieren Ihnen über lange Jahre viel Freude mit Ihrem Markisentuch.

Neben unserem Aktionsangebot bietet unsere Kollektion Ihnen eine umfangreiche Stoffauswahl. Gegen 5 % Mehrpreis stattdessen wählen wir Ihre Aktionsmarkise mit einem Tuch Ihrer Wahl aus der Hauptkollektion aus.

**Nähte mit TENARA®-Garn**



Die einzigartige PTFE-Garnkonstruktion des GORE® TENARA® Nähfadens verlängert die Lebensdauer der Nähte und der Produkte, in denen er vernäht wird.

Das Leben einfach  
*genießen!*



www.lewens-markisen.de

Ihr Fachhändler berät Sie gern:

# Aktion 2019



**AKTION**  
gültig bis 31.08.2019  
Alle Preise inkl. gesetzl. MwSt.  
\* Basis: Verkaufspreisliste 2019

# 1 Toscana

Kassettenmarkise in kompaktem Design



- optimaler Schutz von Tuch und Technik durch **rundum geschlossene Kasette** – immer mit **Tuchabdeckschale**

- ideal für kleine und mittlere Terrassen und Balkone

- mit **Somfy-Funkmotor**, Fernbedienung und **Somfy-Windsensor** (s. Abb. „Ausstattung“ rechts)



ausgezeichnet mit dem **Aluminium Design Award**

Details:



## Preise inkl. Tuch

in €, inkl. gesetzl. Mehrwertsteuer

Breite (cm)	Ausfall (cm)				Anzahl Konsolen **
	150	200	250	300	
250	° 1775	° 1838			2
300	1896	° 1979	° 2059		2
350	1980	2063	° 2141	° 2226	2
400	2102	2204	2297	° 2400	2
450	2206	2307	2402	2505	2
500	2458	2576	2691	2813	2

\*\* Anzahl Befestigungskonsolen für Untergrund Beton B25

° Montage des Windsensors bei diesen Maßen nicht werkseitig im Ausfallprofil möglich; Sensor muss unterhalb des Profils sichtbar angebracht werden.

## Ausstattung

Alle Modelle sind ausgestattet mit io-Funkmotor, Funkfernbedienung und Windsensor

Der **Funkmotor** wird für Außenstehende unsichtbar in die Tuchwelle eingebaut.

Mit der **Funkfernbedienung** können Sie bequem aus der Liege die Markise ein- und ausfahren und in jeder Position anhalten.

Mehr Komfort geht nicht!

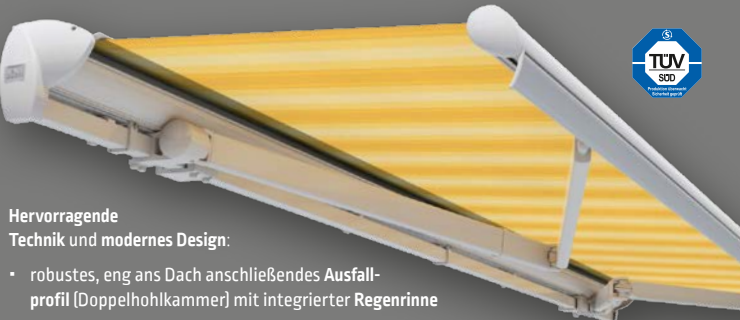


Der **Windsensor Eolis 3D WireFree io** ist ein drahtloser, autonomer Schwingungssensor. Er misst die an der Markise bei Wind auftretenden Schwingungen in drei Dimensionen und sendet bei Überschreiten des eingestellten Schwellenwerts ein „Wind“-Signal an den Funkempfänger (Antrieb). Die Gelenkarmmarkise wird dann durch den Antrieb eingefahren.



# 2 Family Design Hülse

Hülsenmarkise in Kassettenoptik



Hervorragende Technik und modernes Design:

- robustes, eng ans Dach anschließendes **Ausfallprofil** (Doppelhohlkammer) mit integrierter **Regenrinne**

- **Tuchabdeckschale** und Rückwand zur Abdeckung der Tuchwelle

- mit **Somfy-Funkmotor**, Fernbedienung und **Somfy-Windsensor** (s. Abb. „Ausstattung“ rechts)

Details:



Breite (cm)	Ausfall (cm)						Anzahl Konsolen **
	150	200	250	300	350	400	
250	° 1782	° 1897					2
300	1879	° 1961	° 2036				2
350	1967	2046	° 2125	° 2209			2
400	2131	2230	2325	° 2428	° 2524		3
450	2237	2338	2434	2536	° 2631	° 2723	3
500	2404	2524	2637	2756	2871	° 2984	4
550	2474	2593	2708	2825	2941	3093	4
600	2582	2701	2816	2936	3049	3200	4
650	2723	2863	2995	3134	3267	3436	4
700	3135	3285	3430	3580	3764		4

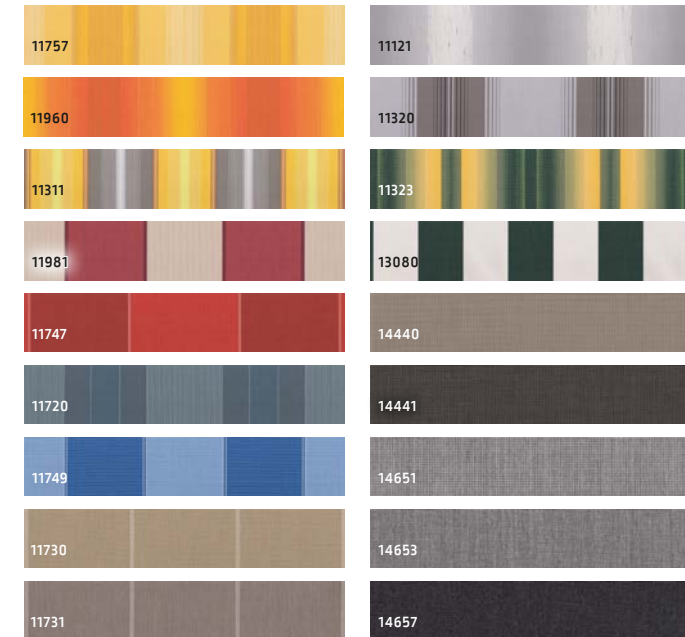
\*\* Anzahl Befestigungskonsolen für Untergrund Beton B25

° Montage des Windsensors bei diesen Maßen nicht werkseitig im Ausfallprofil möglich; Sensor muss unterhalb des Profils sichtbar angebracht werden.

## Stoffe und Farben

Für unsere Aktionsmarkisen bieten wir Ihnen hochwertige italienische **Markenstoffe aus Marken-Acryl** mit hervorragenden Eigenschaften an.

Wählen Sie Ihren Sommer-Favoriten:



**Gestellfarben** zur Wahl:

- **silber eloxiert** (Detailelemente grau pulverbeschichtet, RAL 9006)
- **weiß pulverbeschichtet** (RAL 9016)

# 3 Toscana Grande

Vollkassettenmarkise für große Flächen



Ausgereifte Technik in modernem Design für mittlere und große Terrassen.

- optimaler Schutz von Tuch und Technik durch **rundum geschlossene Kasette** mit integrierter **Tuchabdeckschale**

- mit **Somfy-Funkmotor**, Fernbedienung und **Somfy-Windsensor** (s. Abb. „Ausstattung“ rechts)

Details:



Breite (cm)	Ausfall (cm)						Anzahl Konsolen **
	150	200	250	300	350	400	
300	2126	2253	° 2332				2
350	2222	2351	2433	° 2517			2
400	2373	2524	2622	2727	° 2913		2
450	2501	2657	2754	2858	3045	° 3144	2
500	2650	2827	2945	3068	3274	3388	2
550	2729	2910	3029	3242	3356	3472	2
600	2847	3034	3152	3364	3478	3594	2
650	3000	3206	3342	3574	3709	3842	2
700	3511	3749	3986	4139	4331		3

\*\* Anzahl Befestigungskonsolen für Untergrund Beton B25

° Montage des Windsensors bei diesen Maßen nicht werkseitig im Ausfallprofil möglich; Sensor muss unterhalb des Profils sichtbar angebracht werden.

**Tenara** Sewing Thread. Haltbare Nähte für ein langes Markisenleben!

Erweiterte Tuchauswahl aus dem Hauptkatalog; 5% Mehrpreis

**Lewens** MARKISEN