

# Tore und Türen für Modernisierer

Exklusive Vorteils-Angebote von Europas Nr. 1

Haustür  
ohne Seitenteil  
ab **1798 €\***

Automatik-  
Garagentor  
ab **998 €\***



**Bis zu 40 %  
Ersparnis**

Sparen Sie über 800 € im Vergleich zur  
UVP eines Hörmann Sectionaltores LPU  
mit gleicher Oberfläche und Größe





Made in Germany

# Für ein schönes und sicheres RenoMatic 2015 und RenoDoor Plus 2015



**Bis zu 40 %  
Ersparnis**  
Sparen Sie über 800 € im Vergleich zur  
UVP eines Hörmann Sectionaltores LPU  
mit gleicher Oberfläche und Größe



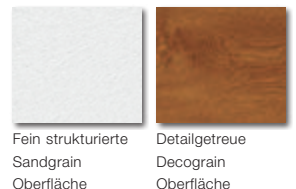
**Automatik-  
Sectionaltor  
für Doppelgaragen**  
ab **1798 €\***

## Garagen-Sectionaltor RenoMatic 2015 L-Sicke, inkl. Antrieb ProMatic

- doppelwandig gedämmte, 42 / 20 mm starke Lamellen für hohe Wärmedämmung, gute Stabilität und angenehme Laufruhe
- optimaler Langzeitschutz der Zarge durch Kunststoff-Zargenfuß
- **Nur bei Hörmann:** sicherer Schutz gegen Aufhebeln durch mechanische Aufschiebesicherung
- ProMatic Antrieb mit moderner BiSecur Funktechnik und zusätzlicher Öffnungshöhe zur Entlüftung der Garage
- 2 x Handsender HSE 2 BS in Schwarz Struktur, matt mit Öse für Schlüsselanhänger

## Ihr Vorteil: Hochwertige Oberflächen

Die Oberfläche Sandgrain wirkt glatt und elegant, ist aber fein strukturiert und damit besonders unempfindlich. Die UV-beständigen Decograin Oberflächen überzeugen mit ihrer detailgetreuen und markanten Holzoptik bzw. ihrer edlen Metallic-Eleganz.



Fein strukturierte Sandgrain Oberfläche

Detailgetreue Decograin Oberfläche

## Ihr Vorteil: Komfort und Sicherheit BiSecur

Das neu entwickelte, extrem sichere BiSecur Verschlussverfahren bietet Ihnen das gute Gefühl, dass kein Fremder Ihr Funksignal kopieren kann. Geprüft und zertifiziert von Sicherheitsexperten der Ruhr-Universität Bochum, geeignet für die Bedienung von Garagentoren, Einfahrtstoren, Licht und mehr.

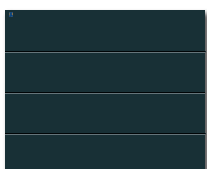


**Aktionsvorteil: zweiter Handsender gratis**

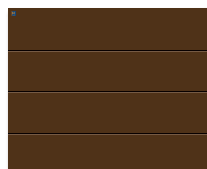
Aktionsgröße	Sandgrain	Decograin
2375 x 2000 mm	<b>998 €</b>	<b>1098 €</b>
2375 x 2125 mm		
2500 x 2000 mm		
2500 x 2125 mm		
4500 x 2125 mm	<b>1798 €</b>	<b>1998 €</b>
4500 x 2250 mm		



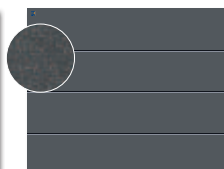
**Verkehrsweiß RAL 9016**  
Sandgrain ab **998 €\***



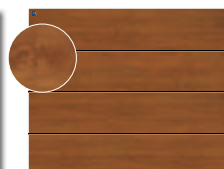
**Anthrazitgrau RAL 7016**  
Sandgrain ab **998 €\***



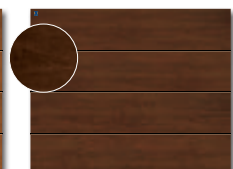
**Terrabraun RAL 8028**  
Sandgrain ab **998 €\***



**Titan Metallic CH 703**  
Decograin ab **1098 €\***



**Golden Oak**  
Decograin ab **1098 €\***



**Dark Oak**  
Decograin ab **1098 €\***



**Haustür  
ohne Seitenteil**

**ab 1798 €\***

## Haustür RenoDoor Plus 2015

- baugleich zu Hörmann ThermoPro Plus Haustüren
- thermisch getrennte 80 mm Aluminium-Zarge in Roundstyle-Optik
- thermisch getrenntes, 65 mm dickes Stahl-Türblatt mit PU-Hartschaumfüllung
- lackiert oder mit Decograin Oberfläche auf der Innen- und Außenseite
- einbruchhemmende Mehrfachverriegelung
- **hohe Wärmedämmung mit einem  $U_D$ -Wert von bis zu 0,96 W/(m<sup>2</sup>·K)**
- Aktionsgrößen: 1000 x 2100 mm, 1100 x 2100 mm
- **passendes Seitenteil in der Aktionsgröße 400 x 2100 mm für 798 €\***

## Ihr Vorteil: Türansicht ohne Rahmenprofil

Das innen und außen flächenbündige Türblatt ohne sichtbaren Flügelrahmen erfüllt höchste Gestaltungsansprüche. Von innen wirkt die Haustür wie eine Wohnraum-Innentür und harmoniert bestens mit den Zimmertüren Ihres Zuhauses.



Vollflächige Innenansicht wie eine Wohnraum-Innentür



**Verkehrsweiß  
RAL 9016  
für 1798 €\***



**Anthrazitgrau  
RAL 7016  
für 1798 €\***



**Terrabraun  
RAL 8028  
für 1798 €\***



**Titan Metallic  
CH 703  
Decograin  
für 1998 €\***



**Golden Oak  
Decograin  
für 1998 €\***



**Dark Oak  
Decograin  
für 1998 €\***

## Ihr Vorteil: Übertreffende Wärmedämmung

Energie sparen ist heute wichtiger denn je. Mit Hörmann Produkten sparen Sie effizient Energie ein und bauen langfristig auf die richtige Lösung.

Mit einem  $U_D$ -Wert von bis zu 0,96 W/(m<sup>2</sup>·K) überzeugt die RenoDoor Plus 2015 **mit einer hohen Wärmedämmung** und erfüllt die Anforderungen der neuen Energieeinsparverordnung EnEV 2014.

Auch das doppelwandige Garagen-Sectionaltor RenoMatic 2015 mit einem  $U_D$ -Wert der Lamelle von 1,0 W/(m<sup>2</sup>·K) bietet im Vergleich zu alten, einwandigen Toren **eine erhebliche Energieeinsparung**. Die gute Wärmedämmung macht sich besonders dann bemerkbar, wenn Haus und Garage direkt miteinander verbunden sind.



Die abgebildeten Farben und Oberflächen sind nicht farbverbindlich. Alle Farbangaben in Anlehnung an die RAL-Farbe.  
\*Unverbindliche Preisempfehlung inkl. 19 % MwSt. für die Aktionsgrößen RenoMatic 2015: 2375 x 2000 mm; 2375 x 2125 mm; 2500 x 2000 mm; 2500 x 2125 mm; 4500 x 2125 mm; 4500 x 2250 mm; RenoDoor Plus 2015: 1000 x 2100 mm; 1100 x 2100 mm; 1100 x 2100 mm; Seitenteil RenoDoor Plus 2015: 400 x 2100 mm, ohne Aufmaß, Montage, Demontage und Entsorgung. Gültig bis zum 31.12.2015 bei allen teilnehmenden Händlern in Deutschland.

# Für das Plus an Wohnlichkeit

Holz-Innentüren mit Duradecor Oberflächen



Holz-Innentür BaseLine  
Türblatt, Zarge und  
Edelstahl-Drücker

für **198 €\***



## Premium-Türen für ein schönes Zuhause

Die **neuen Hörmann Holz-Innentüren BaseLine** überzeugen durch eine hochwertige Ansicht in erstklassiger Qualität:

- **Komplettelement: Türblatt, Zarge und Edelstahl-Drücker**
- gefälztes Türblatt mit runden Kanten
- Türblatteinlage mit Röhrenspansteg
- Holzzarge mit abgerundeten Kanten (für 140 mm Wanddicke)
- **Nur bei Hörmann:** höchst stoßfeste Duradecor Oberfläche in 5 Dekoren
- Edelstahl-Drücker Linea, matt gebürstet
- in der Türblattgröße 860 x 1985 mm

## Ihr Vorteil: die Duradecor Oberfläche

Die robuste Duradecor Oberfläche besticht durch einmalige Merkmale: **Sie bietet höchste Stoßfestigkeit**, ist hitzebeständig und hoch abriebfest. Auch gegenüber Flüssigkeiten, Pasten etc. erweist sie sich als **unempfindlich und äußerst pflegeleicht**. Zudem ist sie weitestgehend antistatisch und lichtecht. An diesen Türen werden Sie also über Jahre hinweg Freude haben!



Die abgerundeten Kanten des gefälzten Türblattes und der Zarge verleihen Ihrer Innentür eine harmonische Softline-Ansicht.



**Verkehrsweiß**  
RAL 9016  
für 198 €\*



**Esche**  
Weiß  
für 198 €\*



**Kanadischer**  
Ahorn  
für 198 €\*



**Französische**  
Buche  
für 198 €\*



**Italienische**  
Akazie  
für 198 €\*

Die abgebildeten Oberflächen sind nicht farbverbindlich. Alle Farbangaben in Anlehnung an die RAL-Farbe. Änderungen und Preisirrtümer vorbehalten.  
\*Unverbindliche Preisempfehlung inkl. 19 % MwSt. für die Türblattgröße 860 x 1985 mm ohne Aufmaß, Montage, Demontage und Entsorgung.  
Gültig bis zum 31.12.2015 bei allen teilnehmenden Händlern in Deutschland.

Mehr Infos finden Sie in unserer Broschüre „Holz-Innentüren“.